

Theater Rotterdam

Definitieve technische brief

(SUR)render

Gezelschap: Theater Rotterdam
Choreografie: Alida Dors
Lichtontwerper: Bernie van Velzen
Decorontwerper: Katrin Bombe
Dansers/ muzikanten: 10

Adres: Theater Rotterdam, locatie William Boothlaan 8
3012VJ Rotterdam 0031104046888

1e Inspicïent: Sidney van Geest Sidney.vanGeest@theaterrotterdam.nl
0031654757449

Algemeen

Duur voorstelling: 1:15
opbouwtijd : 4:00 uur
Afbreektijd : 2:00 uur
Aankomsttijd techniek: 13:00 uur

Zaal

De lichttechnicus zit in de zaal, hiervoor zijn 2*3 stoelen nodig.
De geluidstechnicus in de zaal, hiervoor zijn 2*3 stoelen nodig.
De videotechnicus zit in de zaal, hiervoor zijn 2*2 stoelen nodig.

Toneel

Op de vloer: er wordt gebruik gemaakt van de balletvloer van Theater Rotterdam.
Dus de balletvloer van het theater mag er uit.

Video

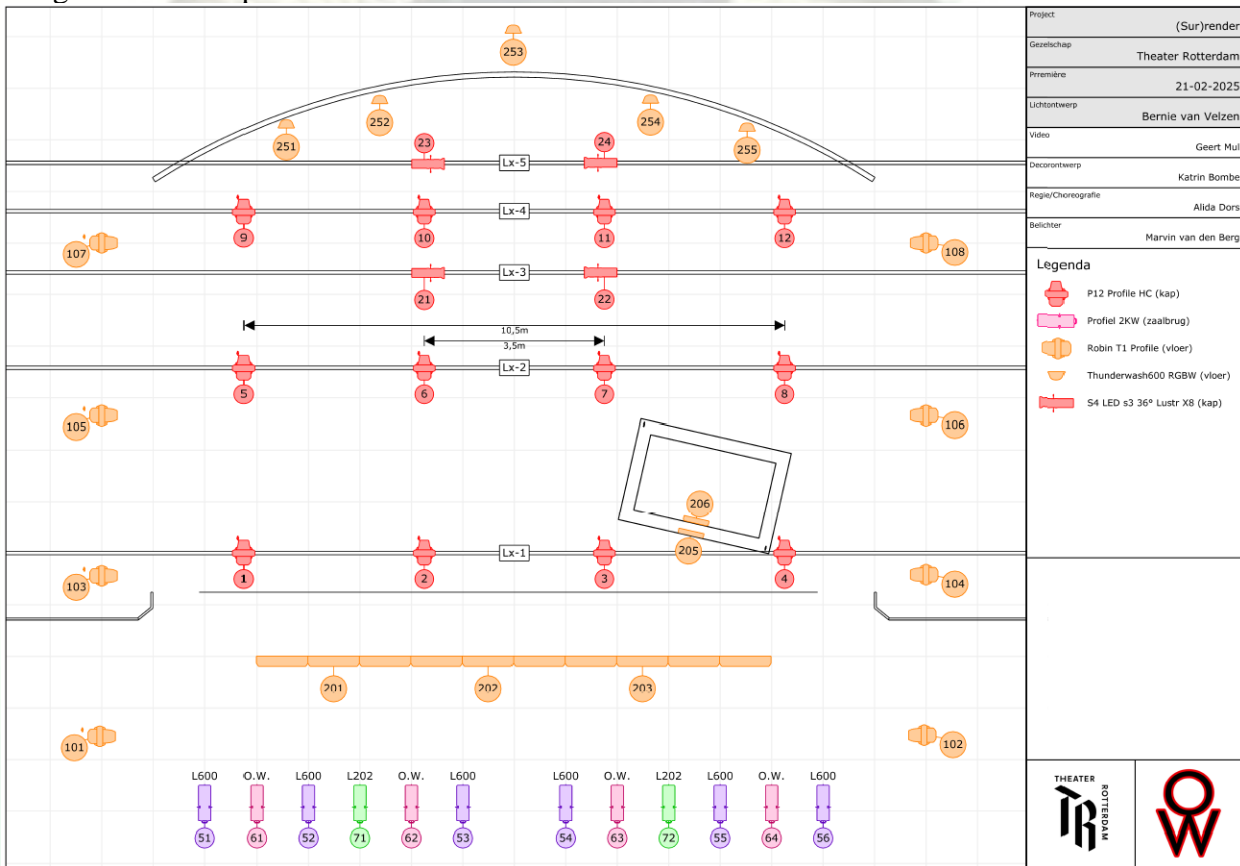
Video maakt gebruik van een groep vaste spanning op Links.
We hangen onder of in de portaalbrug in het midden een videobeamer op.

Geluid

Het Geluid maakt gebruik van 2 schone groepen op het toneel een Links bij de manteau en een Rechts achterop en een schone groep in de zaal.
We maken gebruik van jullie P.A.

Licht

Het licht maakt gebruik van 32A op Links en heeft twee groepen vaste spanning nodig op rechts. We gebruiken 12 spots uit het front van het theater.



Samenvatting (kracht)stroom

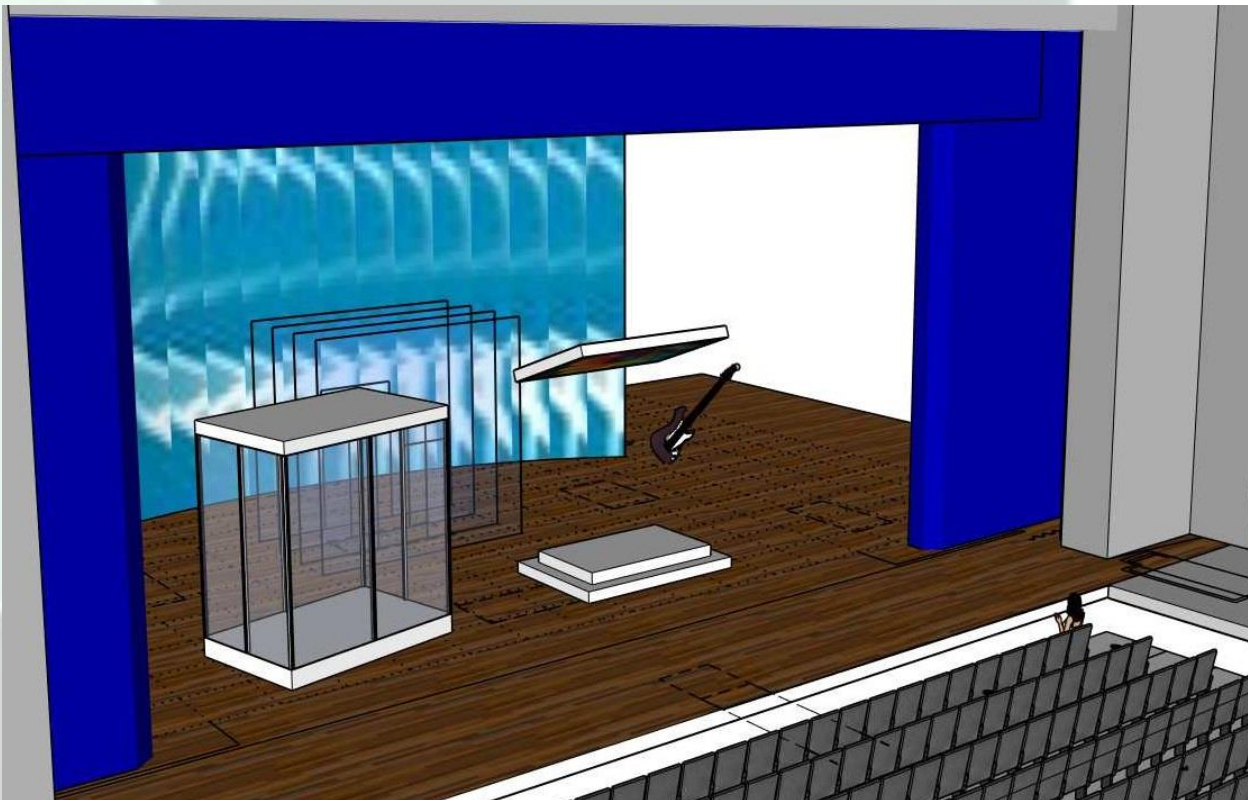
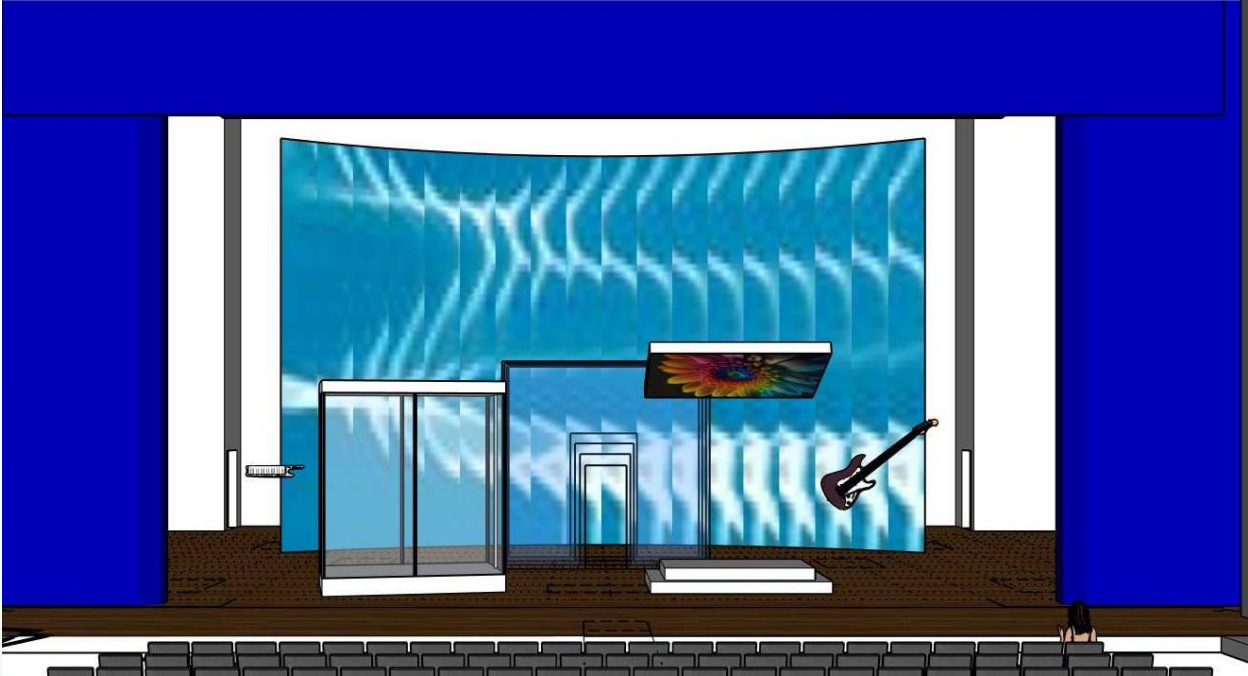
Het licht maakt gebruik van 32A op Links en heeft twee groepen vaste spanning nodig op rechts. We hebben nog een tweede 32A aansluiting nodig voor onze grootste ventilator. Deze staat midden achterop het toneel. Van welke kant deze aansluiting komt maakt niet zoveel uit. Het geluid heeft zowel links als rechts eigen vaste spanning nodig. Video wordt met vaste spanning gevoed vanaf Links.

Decor

Het decor bestaat uit een half rond projectiescherm op 10m diepte.

4 hangende gaasvakken.

Een rijdend platform met daarboven een hangend led paneel en een rijdend “glazen” huisje.



Waarschuwing voor het publiek

In de voorstelling wordt gebruik gemaakt van stroboscopische effecten. Dus een triggerwaarschuwing is op zijn plaats.

Er wordt door middel van 5 ventilatoren wind veroorzaakt die ook in de zaal goed te voelen is.

Personeel Theater Rotterdam

5 technici

1 meewerkende vrachtwagenchauffeur

Personeel theater

Tijdens opbouwen en afbreken: 4 technici

Tijdens de voorstelling: een trekkenwand operator en iemand die meehelpt met vloerchangements. (graag in het zwart gekleed)

Transport

deze voorstelling wordt vervoerd in een trailer.